

STANDARD

F2400

Fluoreszenz Immunoassay Analyzer (FIA)

STANDARD F: Der innovative Analyzer, der POC-Testergebnisse in Laborqualität liefert! Er bietet dabei nicht nur die Lösung für Ihre respiratorische und gastrologische Diagnostik, sondern auch für eine Vielzahl weiterer Parameter.



Respiratorische Infektionen



Durch Vektoren übertragene Krankheiten



Gastrointestinale Infektionen



Hepatitis



Durch Blut übertragene Krankheiten



STI



Chronische Erkrankungen



Entzündungen



Hormone



Herz-Kreislauf-Erkrankungen



Schilddrüsenfunktion



Tumormarker

STANDARD F

Erleben Sie hochpräzise FIA-Tests mit STANDARD F-Analysegeräten

Ob Labor, Notaufnahme oder Praxis, das STANDARD F System ist für eine flexible und schnelle Abarbeitung entwickelt worden und bietet dabei die für viele vertraute Anwendung einer lateral flow Analyse.

Intuitive Benutzeroberfläche und Touchscreen

- 10,1" LCD Touchscreen

Schnellere Ergebnisse für die Notfall- und Akutdiagnostik

- 24 Probenkanäle
- 70 Tests / Stunde

Effizientes Datenmanagement

- Datenspeicherung
- LIS & HIS
- Integrierter Drucker

Automatischer Auswurf der Testkassetten

- User Friendly Option

STANDARD F2400 ANALYZER

Die optimale Lösung, um Durchlaufzeiten in Ihrem Labor zu verkürzen und die Servicequalität zu verbessern: Der STANDARD F2400 bietet 24 Testslots und einen Hochdurchsatz von bis zu 70 Tests pro Stunde. Mit der STANDARD F Reihe können semi-quantitative Analysen von Infektionserregern sowie quantitative Analysen durchgeführt werden. Erste Testergebnisse liegen bereits nach 90 Sekunden vor!

Technische Daten

Produkt	STANDARD™ F2400 Analyzer
Testmethode	Fluorescent immunoassay (FIA)
Analyse	Quantitative / Qualitative Tests
Testkapazität	70 Tests pro Stunde
Testmodus	Standardtest
Stromversorgung	AC/DC Adapter
Display	10,1" Farb-Touchscreen
Drucker	Integriert
Konnektivität	HL7 v2.6 (PCD-01)
Auto-ID	2D Barcode
Optionales Zubehör	Keyboard / Barcode-Scanner
Abmessungen	510 x 566 x 297 mm
Gewicht	20,0 kg

Testverfahren Fluoreszenz Immunoassay Analyzer (FIA)

Spezifisches Antigen oder Antikörper

- Hohe Sensitivität und Spezifität
- Schnelle Testzeit
- Kostengünstig

Parameterinformationen

Der 2D-Barcode enthält alle für den Test erforderlichen Informationen.

Europium-Bead

- Starke Signale
- Ausgezeichnete Stabilität
- Minimierte Interferenz

LIS/HIS Konnektivität

Erlaubt die einfache Integration in die meisten bestehenden Informationssysteme.

Sichere Handhabung durch Patienten-ID

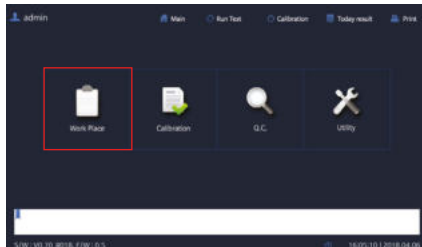
Die auf der Testkassette handschriftlich festgehaltene Patienten-ID, wird mit dem Testergebnis ausgedruckt.

STANDARD F2400 Analyzer – Bedienung

Durchführen eines Tests

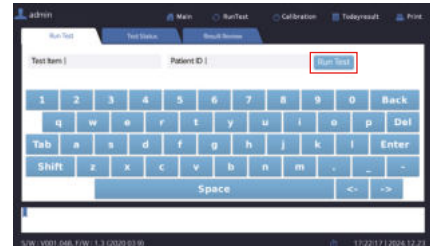
Der STANDARD F2400 Analyzer erlaubt es Ihnen einen Test über die Option „Run Test“ im Menü „Work Place“ oder direkt über das Menü „Main“ durchzuführen.

1



Wählen Sie im Hauptmenü „**Work Place**“ (Arbeitsplatz) aus.

2



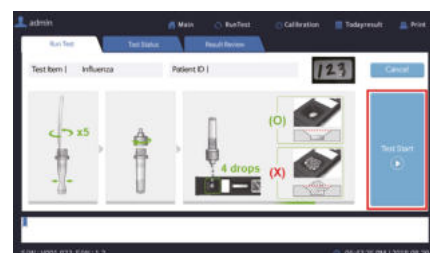
Nachdem Sie die Patienteninformationen in „Patient ID“ eingegeben haben, drücken Sie „**Run Test**“, um zum nächsten Schritt zu gelangen. Sie können die Taste „Run Test“ auch drücken und fortfahren, ohne die Patienten-ID einzugeben.

3



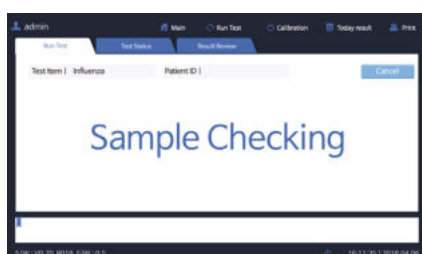
Legen Sie die Testkassette im Schritt „**Insert Device**“ (Kassette einlegen) ein und das Analysegerät geht automatisch zum nächsten Schritt über. Das Analysegerät prüft den Zustand der eingelegten Testkassette.

4



Nachdem bestätigt wurde, dass die Testkassette mit dem STANDARD F2400 verwendet werden kann, sollten die Proben, gemäß den Anweisungen für jeden Test, vorbereitet und in die Probenvertiefung der Testkassette gegeben werden. Drücken Sie unmittelbar nach dem Auftragen der Probe auf „**Test Start**“.

5



Das Analysegerät überprüft den Zustand und den Durchfluss der aufgetragenen Probe. Nach Abschluss der Probenprüfung wird das Testgerät im Analysegerät montiert. Sobald die Montage abgeschlossen ist, kann ein neuer Testvorgang gestartet werden.

6



Nach Abschluss des Tests können Sie das Testergebnis und weitere Details des Tests überprüfen. In diesem Fenster können Sie das Testergebnis ausdrucken, indem Sie auf „**Print**“ (Drucken) drücken. Drücken Sie „**OK**“, um das Fenster zu schließen.

Bestellinformationen

Analysegeräte

Produkte	Lieferumfang	Abmessungen, mm	Gewicht, kg	Art.-Nr.
F2400 Analysegerät	1 x Gerät inkl. Kalibrationskit & Zubehör	510 x 566 x 297	20,0	31B01002
F200 Analysegerät	1 x Gerät inkl. Kalibrationskit & Zubehör	200 x 240 x 205	2,7	31B01001
d-BLOCK Inkubator	1 x Gerät inkl. Zubehör	220 x 184 x 73	1,9	31B07001

Parameter

Kategorie	Produkte	Probentyp	Proben-volumen	Testdauer	Tests / Kits	Art.-Nr.
Qualitative Assays						
Respiratorische Infektion	COVID-19 Ag FIA	NP**Abstrich	-	15 Min.	25 T	31B10008
		Nasenabstrich	-	15 Min.	25 T	31B10011
	COVID/Flu Ag Combo FIA	NP**Abstrich	-	15 Min.	25 T	31B10010
	Covi-FERON FIA	Plasma	-	15 Min.	40 T	31B10013
	Influenza A/B FIA	NP** Abstrich / Spülung / Aspirat	-	10 Min.	25 T	31B10001
	RSV Ag FIA	NP** Abstrich / Spülung / Aspirat	-	15 Min.	25 T	31B10003
	Strep A Ag FIA	Rachenabstrich	-	5 Min.	25 T	31B10002
	Legionella Ag FIA	Urin	100 µl	15 Min.	25 T	31B10004
	S. pneumoniae Ag FIA	Urin, CSF	100 µl	10 Min.	25 T	31B10005
	Adeno Respi Ag FIA	NP**Abstrich, Nasenabstrich	-	15 Min.	25 T	31B10007
	TB-Feron FIA (IFN-gamma)	Plasma	100 µl	15 Min.	30 T	31B10014
Durch Vektoren übertragene Krankheiten	Dengue NS1 Ag FIA	VB/S/P*	100 µl	15 Min.	25 T	31B18001
	Dengue IgM/IgG FIA	VB/S/P*	100 µl	15 Min.	25 T	31B18002
	Zika IgM FIA	VB/S/P*	100 µl	15 Min.	25 T	31B18005
	Chikungunya IgM/IgG FIA	VB/S/P*	100 µl	15 Min.	25 T	31B18005
	Tsutsugamushi IgM/IgG FIA	VB/S/P*	100 µl	15 Min.	25 T	31B18004
Gastrointestinale Infektionen	Lyme IgM/IgG FIA	VB/S/P*	100 µl	15 Min.	25 T	31B18003
	Norovirus Ag Plus FIA	Stuhl	100 µl	15 Min.	25 T	31B13001
	Rota/Adeno Ag FIA	Stuhl	100 µl	15 Min.	25 T	31B13007
	H. pylori Ag FIA	Stuhl	100 µl	10 Min.	25 T	31B13005
	C.difficile GDH FIA	Stuhl	100 µl	15 Min.	25 T	31B13003
	C.difficile Toxin A/B FIA	Stuhl	100 µl	15 Min.	25 T	31B13004
Hepatitis	Anti-HBs FIA	VB/S/P*	100 µl	15 Min.	25 T	31B16007
	HBsAg FIA (RUO)	VB/S/P*	100 µl	20 Min.	25 T	31B16006
	HCV Ab FIA (RUO)	VB/S/P*	100 µl	15 Min.	25 T	31B16005
	HAV IgM FIA (RUO)	VB/S/P*	100 µl	15 Min.	25 T	31B16008
Durch Blut übertragene Krankheiten	HIV Ag/Ab FIA (RUO)	VB/S/P*	100 µl	15 Min.	25 T	31B17001
STI	Syphilis Ab FIA	VB/S/P*	VB: 20 µl, S/P: 10 µl	15 Min.	25 T	31B17002
Quantitative Assays						
Chronische Erkrankungen	HbA1c	Vollblut	5 µl	3 Min.	20 T	31B16001
	U-Albumin FIA	Urin	3 µl	5 Min.	20 T	31B16003
Entzündungen	PCT FIA	VB/S/P*	100 µl	15 Min.	20 T	31B12005
	CRP	VB/S/P*	5 µl	3 Min.	20 T	31B14001
Herz-Kreislauf-Erkrankungen	CK-MB FIA	VB/S*	100 µl	10 Min.	20 T	31B11009
	D-dimer FIA	VB/P*	10 µl	7 Min.	20 T	31B11002
	hs-CRP	VB/S/P*	5 µl	3 Min.	20 T	31B11001
	NT-proBNP FIA	VB/S*	100 µl	15 Min.	20 T	31B11007
Hormone	Vitamin D FIA	S/P*	35 µl	45 Min.	20 T	31B12012
	β-hCG FIA	VB/S*	50 µl	VB: 15 Min., S: 10 Min.	20 T	31B12003
	LH FIA	VB/S/P*	20 µl	15 Min.	20 T	31B12013
Schilddrüsenfunktion	TSH-II FIA	VB/S*	35 µl	15 Min.	20 T	31B12007
	fT4	Serum	50 µl	15 Min.	20 T	31B12008
	T4	Serum	50 µl	15 Min.	20 T	31B12010
	T3	Serum	100 µl	15 Min.	20 T	31B15003
Tumormarker	PSA FIA	VB/S/P*	VB: 20 µl, S/P: 100 µl	10 Min.	20 T	31B15003
	iFOB FIA	Stuhl	3 Tropfen	5 Min.	50 T	31B15001

*VB/S/P: Vollblut / S: Serum / P: Plasma, **NP: Nasopharyngeal