

Ausgewählte Spezifikationen

Technologie	3 räumlich getrennte Laser: 405 nm, 488 nm und 638 nm Betriebssystem (OS): Windows® 10 professionell (64 Bit) FCS-Format 3.0																																								
Fluoreszenzdetektoren	10 oder 14 Fluoreszenzkanäle, gleichzeitig werden Area, Height und Width des Signals von 12 oder 16 Detektionskanälen sowie der Zeitparameter erfasst <table><tr><th>Laser</th><th>Channel</th><th>Filter</th></tr><tr><td rowspan="5">488 nm</td><td>FL1</td><td>530/30</td></tr><tr><td>FL2</td><td>580/30</td></tr><tr><td>FL3</td><td>610/14</td></tr><tr><td>FL4</td><td>700/50</td></tr><tr><td>FL5</td><td>750 LP</td></tr></table> <table><tr><th>Laser</th><th>Channel</th><th>Filter</th></tr><tr><td rowspan="3">638 nm</td><td>FL6</td><td>660/20</td></tr><tr><td>FL7</td><td>720/40</td></tr><tr><td>FL8</td><td>780/60</td></tr></table> <table><tr><th>Laser</th><th>Channel</th><th>Filter</th></tr><tr><td rowspan="6">405 nm</td><td>FL9</td><td>450/50</td></tr><tr><td>FL10</td><td>540/80</td></tr><tr><td>FL11</td><td>603/30</td></tr><tr><td>FL12</td><td>670/24</td></tr><tr><td>FL13</td><td>710/50</td></tr><tr><td>FL14</td><td>750LP</td></tr></table>	Laser	Channel	Filter	488 nm	FL1	530/30	FL2	580/30	FL3	610/14	FL4	700/50	FL5	750 LP	Laser	Channel	Filter	638 nm	FL6	660/20	FL7	720/40	FL8	780/60	Laser	Channel	Filter	405 nm	FL9	450/50	FL10	540/80	FL11	603/30	FL12	670/24	FL13	710/50	FL14	750LP
Laser	Channel	Filter																																							
488 nm	FL1	530/30																																							
	FL2	580/30																																							
	FL3	610/14																																							
	FL4	700/50																																							
	FL5	750 LP																																							
Laser	Channel	Filter																																							
638 nm	FL6	660/20																																							
	FL7	720/40																																							
	FL8	780/60																																							
Laser	Channel	Filter																																							
405 nm	FL9	450/50																																							
	FL10	540/80																																							
	FL11	603/30																																							
	FL12	670/24																																							
	FL13	710/50																																							
	FL14	750LP																																							
Kapazität Probenröhrchen	Probenröhrchenhalter zur Einzelmessung und rotorgestützter Autoloader optionale Probenresuspension 12 oder 24 Röhrchen pro Rotor																																								
Probendurchflussrate	low: 5 µL pro Minute medium: 30 µL pro Minute oder 60 µL pro Minute high: 90 µL pro Minute oder 120 µL pro Minute																																								
Erfassungsrate der Proben	bis zu 50.000 Ereignisse pro Sekunde und 5 Millionen Ereignisse pro Datensatz																																								
Sensitivität MESF	FITC < 100 PE < 50 APC < 100																																								
Partikelauflösung	mind. 0,5 µm und bis zu 50 µm (FSC und SSC)																																								
Verschleppung	< 0,1 %																																								
Weitere Merkmale	Rotoren sind kompatibel mit dem Probenvorbereitungssystem PS-10 und der Waschzentrifuge Rotolavit II-S																																								
Abmessungen / Gewicht B x H x T (mm/kg)	ca. 700 × 740 × 630 / ca. 100																																								

XF-1600, PS-10 und Rotolavit II-S entsprechen CE-IVD.
CyFlow™ ist eine Marke der Sysmex Partec GmbH.

Vertrieb Deutschland: Sysmex Deutschland GmbH · www.sysmex.de
Vertrieb Österreich: Sysmex Austria GmbH · www.sysmex.at
Vertrieb Schweiz: Sysmex Suisse AG · www.sysmex.ch
Hersteller Antikörper: Sysmex Partec GmbH · www.sysmex-partec.com
Hersteller XF-1600 und PS-10: Sysmex Corporation · www.sysmex.co.jp
Hersteller Rotolavit II-S: Hettich AG · www.hettich.ch

www.sysmex.de/cfcm | www.sysmex.at/cfcm | www.sysmex.ch/cfcm

Effizienz und Sicherheit für die klinische Flowzytometrie

Flowzytometer XF-1600



Together for a better
healthcare journey

Perfektes Zusammenspiel für die klinische Flowzytometrie

Präzise abgestimmt – das Flowzytometer XF-1600

Das Flowzytometer XF-1600 trägt wesentlich zum perfekten Zusammenspiel unserer Lösungen für die klinische Flowzytometrie bei. Es zeichnet sich durch eine zuverlässige Leistung aus, die durch den exzellenten Service von Sysmex unterstützt wird. Das XF-1600 hilft Laboren dabei, ihre Prozesse zu vereinfachen und die Effizienz ihrer Arbeitsabläufe zu steigern, wobei sie sich auf ihre Ergebnisse verlassen können. Neben dem Flowzytometer XF-1600 ergänzen das Probenvorbereitungssystem PS-10, die Waschzentrifuge Rotolavit II-S und die Sysmex CyFlow™-Antikörper unser Ensemble.

Zuverlässige Performance für anspruchsvolle Immunphänotypisierung

Das XF-1600 ist ein robustes, hocheffizientes Flowzytometer, das eine zuverlässige und schnelle Datenerfassung für die Immunphänotypisierung bietet, ohne Sensitivitätsverlust selbst bei hohen Durchflussraten. Es kombiniert ein optisches Multi-Laser-Layout mit dem in den Hämatologie-Analysesystemen von Sysmex bewährten Fluidik-Design für stabile und zuverlässige Leistung. Ergänzt wird es durch eine intuitive, benutzerfreundliche grafische Benutzeroberfläche für eine schnelle und einfache Navigation. Flexible Optionen für die Handhabung von Probenröhrchen unterstützen sowohl die automatisierte Verarbeitung von bis zu 24 Röhrchen als auch von einzelnen Röhrchen im manuellen Modus.

14 Farben verfügbar – Skalierbarkeit ganz nach Ihren Bedürfnissen

Das Flowzytometer XF-1600 wächst flexibel mit Ihren Anforderungen: Es ist in zwei Varianten erhältlich – mit 10 oder 14 Farben. Dank eines Upgrade-Kits kann die Erweiterung auch jederzeit vor Ort durchgeführt werden. So passt sich Ihr System mühelos an steigende Ansprüche hinsichtlich Qualität und Umfang Ihrer Ergebnisse an.

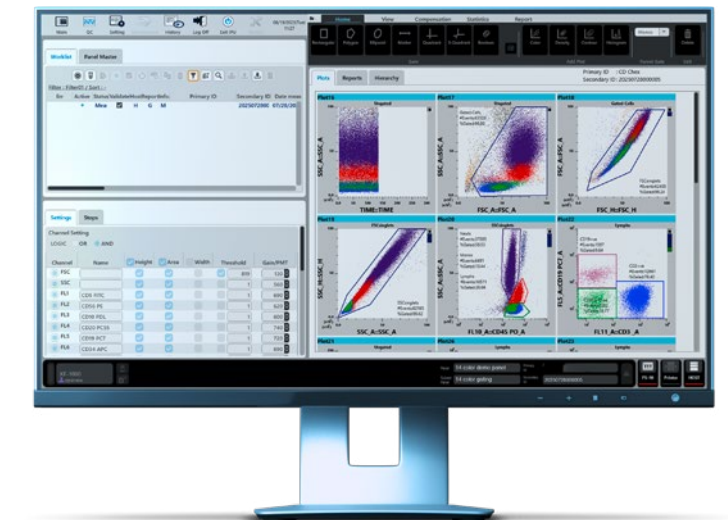
Sicherheit durch Inter-Instrumenten-Standardisierung

Für Labore, die eine geräteübergreifende Standardisierung benötigen, bietet das XF-1600 die Möglichkeit, Panel-Einstellungen von einem Analysesystem auf ein anderes zu klonen. Dadurch bleiben Analysen, die auf verschiedenen Geräten – sogar an unterschiedlichen Standorten – durchgeführt werden, jederzeit vergleichbar.

Intuitive XF-1600-Software

Die übersichtliche und intuitive Benutzeroberfläche erleichtert die Bedienung des XF-1600 erheblich. Mit nur einem Klick gelangen Benutzerinnen und Benutzer direkt vom Hauptbildschirm aus zu allen wichtigen Funktionen.

- Der benutzerfreundliche Panel Master ermöglicht eine mühelose Panel-Einrichtung und einen schnellen Zugriff auf alle Informationen und Einstellungen.
- Eine Vielzahl von Achsen und Plottypen (Histogramme, Konturplots, Farbplots und Dichteplots) sind intuitiv erreichbar – genau dort, wo Sie sie brauchen.
- Hierarchieinformationen und Statistiken sind leicht zugänglich.



XF-1600 Ergebnisdarstellung – alle wichtigen Funktionen sind nur einen Klick entfernt

Unterstützung des Qualitätsmanagements durch Dokumentation und Rückverfolgbarkeit

Das XF-1600 erleichtert die Einhaltung von Akkreditierungsvorschriften durch umfassende digitale Prüfprotokolle. Die integrierte Historie-Funktion bietet Zugriff auf Audit-, Reagenzienaustausch-, Wartungs- und Fehlerprotokolle. Alle Informationen können für vollständige Rückverfolgbarkeit und lückenlose Dokumentation der Geräte- und Benutzeraktivitäten exportiert werden.